



Innovation  
that excites

NISSAN  
NOTE

NISSAN  
by Espace 3



[www.espace-nissan.fr](http://www.espace-nissan.fr)

[Extérieur](#) | [Intérieur](#) | [Technologie et Performances](#) | [Style et Accessoires](#)

[Imprimer](#) | [Sortir](#)



## DE L'ÉNERGIE À REVENDRE

**AFFIRMEZ VOTRE STYLE.** La Nissan NOTE affiche un look résolument dynamique : phares expressifs, calandre chromée, lignes distinctives sur les portes latérales appelées "squash lines" en raison de leur ressemblance au mouvement de la balle sur un court de squash. C'est sûr, la Nissan NOTE ne vous laissera pas indifférent.





## PLAISIR DE CONDUITE

### LAISSEZ VOUS SÉDUIRE.

La Nissan NOTE est à l'aise en ville comme sur route. Pour votre confort, elle est équipée de feux arrière à LED, de rappels de clignotants\* situés sur les rétroviseurs extérieurs, et la vitre du hayon offre une visibilité arrière exceptionnelle. De quoi vous rendre la conduite toujours plus agréable.

\*Disponible selon version.





# UN INTÉRIEUR LUMINEUX ET RAFFINÉ

## INSTALLEZ-VOUS ET PROFITEZ.

Avec ses larges surfaces vitrées, la Nissan NOTE vous accueille dans un espace baigné de lumière. Sa console centrale Noir laqué\* et sa sellerie tissu et cuir\*\* lui confèrent élégance et raffinement. Son habitacle spacieux constitue une véritable invitation au confort et à la conduite.

**+160 mm**  
BANQUETTE ARRIÈRE COULISSANTE\*

\*Disponible selon version.

\*\*Disponible selon version. Contours d'assise et de dossier, excepté place centrale banquette arrière.





## TECHNOLOGIES UTILES

**GARDEZ LE CONTRÔLE.** La Nissan NOTE rend votre vie beaucoup plus simple. Optez pour des technologies efficaces et utiles au quotidien.

**1. ORDINATEUR DE BORD.** L'ordinateur de bord de la Nissan NOTE comporte deux écrans LCD idéalement placés près du compteur de vitesse. Ils affichent la consommation de carburant, la température extérieure ou encore les informations relatives au passage de vitesses.

**2. COMMANDES AU VOLANT.** À l'aide des commandes situées sur le volant, gérez d'un simple geste votre système audio, vos appels téléphoniques\* et votre allure (régulateur et limiteur de vitesse disponibles de série).

**3. SYSTÈME "INTELLIGENT KEY"\*.** Astucieux, simple et pratique, le système d'ouverture et de démarrage sans clé "Intelligent Key" de Nissan vous permet de garder les mains libres. Grâce à la technologie "Intelligent Key", vous pouvez laisser vos clés dans votre poche.



\*Disponible selon version.



## SÉRIE SPÉCIALE NOTE N-TEC

**INNOVANTE ET TECHNOLOGIQUE.** La Nouvelle Nissan NOTE N-TEC offre dynamisme et élégance. Elle dispose de la toute dernière génération du NissanConnect, incluant notamment un écran 5,8" haute résolution. Il rassemble les fonctions navigation, téléphonie mains libres, audio et services connectés\*. L'assistance à la conduite n'est pas en reste avec le Nissan Safety Shield, la caméra de recul et la surveillance d'angle mort. L'aspect extérieur est plus dynamique grâce aux boucliers et aux jantes alliage 16" spécifiques N-TEC. Les poignées de portes et les coques de rétroviseurs argent satiné rendent le design unique.



Volant gainé cuir avec surpiqûres bleues



**N-TEC**

Caméra de recul



Coques de rétroviseurs  
argent satiné



Jantes alliage 16" bicolores  
noir / argent N-TEC



\* Voir conditions et modalités en dernière page.



#### DYNAMIQUE COMME VOUS.

Disposant de boucliers spécifiques à l'avant et à l'arrière, d'un becquet de toit, des baguettes latérales et des jantes alliage spécifiques 16" bicolores noir / argent, la NOTE équipée du Pack Style Dynamique sait se démarquer. Ajoutez des phares cerclés noirs, une calandre avant noire, des vitres surteintées, et vous obtiendrez alors une voiture qui cache bien son jeu.



*Pack Style Dynamique : option disponible (selon version) à partir des productions de mai 2015.*



**UN AVANTAGE DE TAILLE.** Soulignez le dynamisme de la NOTE grâce au Pack Style Dynamique, un nouveau pack conçu sur mesure pour mettre en valeur le design du véhicule.

## PACK STYLE DYNAMIQUE DES SENS AIGUISÉS





## PUISSANCE A L'ÉTAT PUR

**COMBINEZ PLAISIR ET ÉCONOMIE.** La motorisation DIG-S 98 permet d'afficher des émissions de CO<sub>2</sub> et des consommations de carburant faibles, tout en offrant un agrément de conduite élevé.

| DIESEL       | PUISSANCE MAXIMALE* | COUPLE MAXIMAL*     |
|--------------|---------------------|---------------------|
| dCi 90       | 90 ch               | 200 Nm à 1750 tr/mn |
| ESSENCE      | PUISSANCE MAXIMALE* | COUPLE MAXIMAL*     |
| 1.2L 80      | 80 ch               | 110 Nm à 4000 tr/mn |
| DIG-S 98     | 98 ch               | 147 Nm à 4000 tr/mn |
| DIG-S 98 CVT | 98 ch               | 147 Nm à 4000 tr/mn |

\* Conforme à la directive 1999/99/CE

**MOTEUR DIG-S.** Affichant un niveau de sobriété proche d'un moteur diesel sans le surcoût élevé généralement associé à ces moteurs, le moteur essence DIG-S 98 de la Nissan NOTE est un concentré de technologie. Outre le système Stop / Start, il intègre entre autres un compresseur et une alimentation à injection directe.



**SYSTEME STOP / START DE SÉRIE SUR TOUTES LES MOTORISATIONS.** Le système Stop / Start permet de réaliser des économies de carburant en coupant le moteur lorsque le véhicule est à l'arrêt, à un feu rouge par exemple. Le système redémarre le moteur dès que vous enfoncez la pédale d'embrayage (sur versions à transmission manuelle) ou relâchez la pédale de frein (sur versions à transmission automatique CVT).



**ÉCOMÈTRE.** Pour vous aider à réduire votre consommation de carburant, le tableau de bord de la Nissan NOTE propose deux indicateurs d'éco-conduite : une jauge qui calcule instantanément la pression exercée sur la pédale d'accélérateur et une jauge qui évalue l'efficacité de la conduite sur chaque trajet. Vous pouvez à tout moment juger votre style de conduite grâce aux scores qui s'affichent sur le tableau de bord.

**MODE ECO.** Lorsque vous actionnez le mode ECO, les indicateurs d'éco-conduite apparaissent sur le tableau de bord pour vous aider à adopter une conduite plus respectueuse de l'environnement.

**MOTEURS ÉCONOMIQUES.** La Nissan NOTE dispose de moteurs essence et diesel offrant des niveaux de consommation et des émissions de CO<sub>2</sub> faibles.





NissanConnect



## NISSANCONNECT APPLICATIONS MOBILES

**INTELLIGENT ET FONCTIONNEL.** NissanConnect dispose d'un large éventail de fonctionnalités et assure une aisance d'utilisation inégalée grâce à son écran tactile 5,8" antireflet haute résolution. Le système offre un ensemble de fonctions audio, de navigation et de communication, ainsi qu'une connectivité poussée.

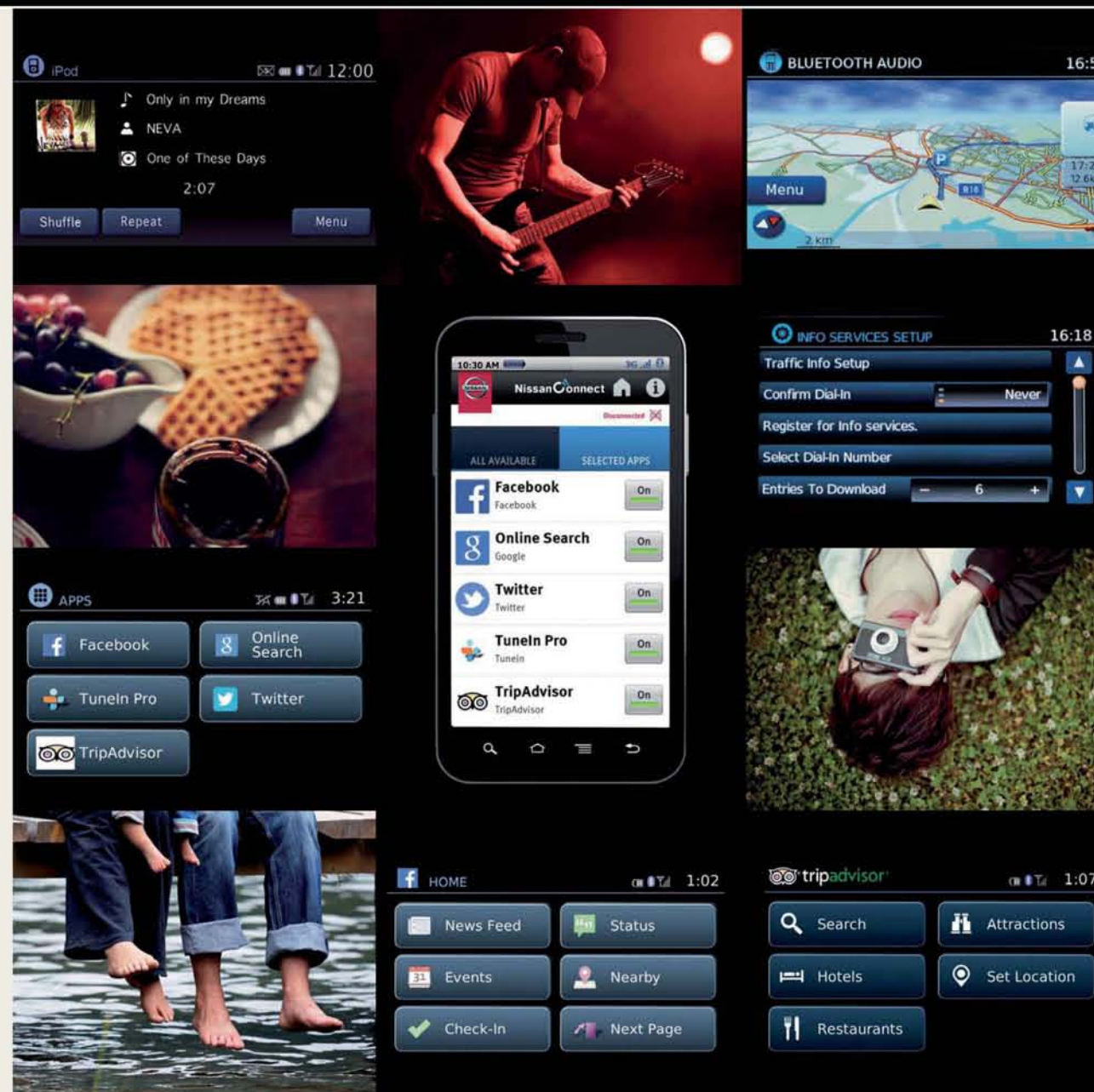
**CONNECTÉ OÙ QUE VOUS ALLIEZ.** NissanConnect offre des fonctions de smartphone. Découvrez une liste d'applications\* en constante évolution sur l'écran tactile, toutes conçues sur mesure pour améliorer chaque aspect de votre expérience de conduite en toute sécurité. Votre NOTE fait partie intégrante de votre vie connectée, à l'instar de votre smartphone, de votre tablette et de votre ordinateur.

**LAIDE INTELLIGENTE À LA CONDUITE** et les fonctions de navigation vous aideront quel que soit l'état du trafic.

**STREAMING AUDIO VIA BLUETOOTH®.** Profitez de la musique de votre téléphone via Bluetooth®. Vous pourrez également profiter de la fonction Bluetooth® pour passer des appels mains-libres en toute sécurité.

**ENTRÉE IPOD/USB.** Branchez votre iPod ou votre lecteur MP3 pour accéder à l'ensemble de votre bibliothèque musicale lorsque vous êtes sur la route.

\* L'utilisation d'un véhicule est à prendre au sérieux. Utilisez uniquement les services NissanConnect lorsque cela ne présente aucun risque pour la sécurité. Certaines applications pourraient être mises à disposition plus tardivement. L'abonnement au service NissanConnect est offert pour une durée de 2 ans. Les fonctionnalités et services présentés sont uniquement disponibles dans certains pays d'Europe et sur certains modèles Nissan. Ils sont susceptibles d'être fournis par des sociétés tierces indépendantes de Nissan et sont sujets à modification (y compris, sans s'y limiter, la suppression ou suspension par des tiers) sans préavis ni obligation de la part de Nissan et/ou ses représentants. Certaines fonctions à distance requièrent un téléphone ou appareil compatible, non fourni avec le véhicule. Réseau cellulaire fourni par des opérateurs tiers, indépendants de Nissan. Accessibilité au réseau cellulaire variable en fonction de la localisation géographique. Frais de communication voix, d'itinérance et/ou de transmission de données susceptibles d'être facturés. Nissan décline toute responsabilité pour tout remplacement ou toute mise à niveau de matériel et tous frais associés éventuellement facturés pour garantir la continuité de fonctionnement suite à une modification du service.





## AIDE AU STATIONNEMENT NISSAN AVM - VISION 360°\*

**MANŒVREZ SEREINEMENT.** Grâce aux 4 caméras situées sur le véhicule, le système Nissan AVM - Vision 360° affiche une vue aérienne du véhicule sur votre écran de navigation, vous permettant ainsi de manœuvrer en toute confiance.

**VUE AVANT.** En marche avant ou au point mort, vous pouvez obtenir une vue de l'avant de votre véhicule en appuyant sur le bouton CAMERA situé à gauche de l'écran de Navigation.

CAMÉRA

1

**VUE AÉRIENNE.** Située sous le rétroviseur côté conducteur, cette caméra vous permet de compléter votre vue à 360°. La vue aérienne est disponible en marche avant et arrière. Il vous suffit d'appuyer sur le bouton CAMERA pour la faire apparaître sur votre écran.

CAMÉRA

4

**VUE LATÉRALE DROITE.** Que ce soit en marche avant ou arrière, vous pouvez appuyer sur le bouton CAMERA pour afficher une vue latérale... Quoi de plus simple pour vérifier la distance qui vous sépare du trottoir.

CAMÉRA

2



CAMÉRA

3

**VUE ARRIÈRE.** Lorsque vous enclenchez la marche arrière, vous obtenez une vue de l'arrière du véhicule avec des repères de gabarit pour faciliter vos manœuvres de stationnement.

\*Disponible selon version.



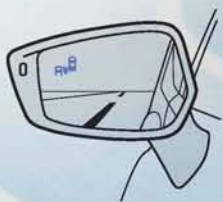
# ALERTE ANTI-COLLISION NISSAN SAFETY SHIELD\*

**PRÉVOYEZ L'IMPRÉVISIBLE.** Le Nissan Safety Shield, système d'alerte anti-collision, assure une protection optimale aux occupants du véhicule. Il regroupe trois systèmes de sécurité qui fonctionnent ensemble pour vous prévenir de tout danger potentiel.

Le Nissan Safety Shield fonctionne grâce aux données recueillies par caméra arrière. Afin de garantir le bon fonctionnement du système, la lentille doit être propre en permanence. Les ingénieurs Nissan ont donc mis au point un système de nettoyage automatique. Grâce à un logiciel de traitement d'image gérant plus de 15 millions de pixels par seconde, le système détecte tout obscurcissement de l'objectif et envoie alors un jet d'eau haute pression pour faire disparaître les salissures. Puis le nettoyage est suivi d'un séchage de la lentille par jet d'air comprimé pour éliminer toute trace d'humidité.

## SURVEILLANCE DES ANGLES MORTS.

Ce que vous ne pouvez pas voir, le système de surveillance des angles morts le détecte pour vous. Lorsqu'un véhicule se trouve dans un de vos angles morts, un témoin lumineux apparaît sur le miroir du rétroviseur extérieur situé du côté concerné. Si vous décidez de changer de voie en utilisant votre clignotant et que le système détecte la présence d'un véhicule, le témoin lumineux clignote alors et est assorti d'une alerte sonore.



\*Disponible selon version.

**ALERTE DE FRANCHISSEMENT DE LIGNE.** Grâce à la caméra arrière, ce système détecte si votre véhicule commence à quitter sa voie de circulation. Si vous n'activez pas votre clignotant, il vous rappelle la nécessité de corriger votre trajectoire à l'aide de signaux sonores et visuels. Astucieux, il ajuste automatiquement sa sensibilité selon le type de routes empruntées et en fonction des différents styles de conduite.



**DÉTECTION D'OBJET EN MOUVEMENT.** Véritable copilote, le système de détection des objets en mouvement vous épaulé lorsque vous effectuez une marche arrière. Alors que les systèmes classiques se contentent d'indiquer la présence d'un obstacle, le système Nissan envoie en plus des signaux sonores et visuels en cas de mouvements d'objets ou de personnes; un enfant par exemple. Quoi de plus rassurant pour votre sécurité et celle des autres ?

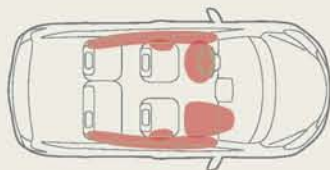


## LA SÉCURITÉ DE SÉRIE

**DÉTENDEZ-VOUS.** Vous êtes en sécurité : la Nissan NOTE est équipée de série d'un ensemble complet de dispositifs de sécurité avec 6 airbags, le système d'antiblocage des freins ABS ou encore le système de contrôle électronique de trajectoire ESP. Avec la Nissan NOTE, la sécurité n'est pas en option.



**TPMS.** Le système de contrôle de pression des pneus vous avertit lorsque la pression est faible. C'est à la fois sûr et économique, dans la mesure où une telle précaution permet également de limiter la consommation de carburant.



**6 AIRBAGS.** Les airbags frontaux, latéraux et rideaux offrent une protection maximale pour tous les passagers.

**ABS.** En cas de freinage d'urgence, le système antiblocage des freins ABS empêche le blocage des roues pour vous aider à garder le contrôle et la stabilité de votre véhicule.

**ESP.** La 9ème génération du programme de stabilité électronique de Bosch contrôle individuellement la pression des freins sur chaque roue et réduit le couple moteur pour mieux stabiliser la direction du véhicule au cas où la limite d'adhérence des pneus serait accidentellement dépassée.

**TCS.** Le système antipatinage contrôle individuellement la pression de freinage sur chaque roue et réduit le couple moteur pour maximiser la force de traction.





## ESPACE À BORD

### MODULEZ SELON VOS ENVIES.

Vélos, bagages, et autres objets encombrants : il y a de la place pour tout ranger à bord de la Nissan NOTE. De plus, l'ouverture des portes arrière à angle droit vous facilite l'accès aux places arrière. C'est très pratique pour installer les enfants dans leur siège auto.



### KARAKURIBOARD\*.

Léger et maniable d'une seule main, ce système de double plancher permet de compartimenter le coffre. Placez le Karakuriboard en position haute pour créer un espace discret et sécurisé. Optez pour la position basse pour gagner en volume de chargement. Grâce au Karakuriboard vous bénéficiez également d'un plancher plat lorsque les sièges de la banquette arrière sont rabattus. Astucieux, n'est-ce pas ?



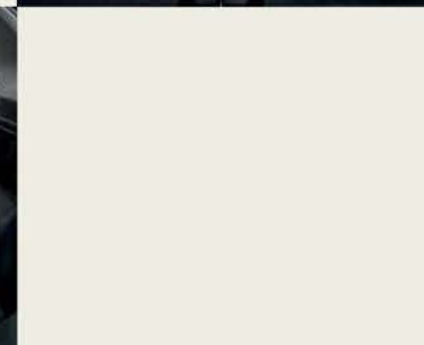
### SIÈGES RABATTABLES.

D'une simple pression, faites basculer les sièges de la banquette arrière pour augmenter la capacité de chargement. Lorsque le siège passager avant est complètement avancé et rabattu, vous pouvez entreposer des objets atteignant jusqu'à 1,7 mètre de long. Faites de la place à vos envies.



### BANQUETTE ARRIÈRE COULISSANTE\*.

Avec la banquette arrière coulissante en position arrière, vous maximisez l'espace pour les passagers, tout en gardant un volume de coffre de 325 litres. Il suffit de glisser la banquette vers l'avant pour augmenter le volume du coffre jusqu'au maximum de 411 litres.



\*Disponible selon version.





## EXPRIMEZ VOS ENVIES

TOUT N'EST QU'UNE QUESTION DE GOÛT. Offrez du caractère et de l'originalité à votre NOTE en faisant votre propre choix de couleurs, de finitions et de teintes.



1. Coques de rétroviseur avec clignotants intégrés Noir Tokyo
2. Poignées de portes avant et arrière Noir Tokyo
3. Jantes alliage 16" ARROW Noir Tokyo
4. Baguette de finition avant Noir Tokyo
5. Cerclages d'aérateurs Blanc London
6. Poignée de coffre Chrome Beijing
7. Pommeau de levier de vitesses Blanc London
8. Becquet de toit Noir Tokyo
9. Cerclages de haut-parleurs Blanc London
10. Baguette de coffre Noir Tokyo
11. Tapis de sol velours avec logo et surpiqûres de couleur



LIGNE CRÉATIVE | LIGNE EXCLUSIVE

|               |                   |
|---------------|-------------------|
| Rouge Detroit | Chromé Beijing    |
| Blanc London  | Violet Yokohama   |
| Noir Tokyo    | Orange Oppama     |
|               | Carbone Nashville |
|               | Gris Atsugi       |



## COULEURS



NOIR MÉTALLISÉ  
Z11 (M)



GRIS SQUALE  
KAD (M)



GRIS PERLE  
KY0 (M)



BLANC LUNAIRE  
QAB (M)



BLEU INDIGO  
RBN (M)



BLEU AZUR  
RBE (M)



ROUGE MAGNÉTIQUE  
NAJ (M)



BLANC ARCTIQUE  
326 (O)

M = MÉTALLISÉE  
O = OPAQUE

## JANTES



**JANTES ACIER 15"**  
AVEC ENJOLIVEURS  
DE SÉRIE SUR VISIA ET  
ACENTA



**JANTES ALLIAGE 15"**  
DE SÉRIE SUR CONNECT  
EDITION ET EN OPTION  
SUR ACENTA\*



**JANTES ALLIAGE 16"**  
DE SÉRIE SUR TEKNA ET  
SUR LES MOTORISATIONS  
DIG-S ET EN OPTION SUR  
CONNECT EDITION\*



**JANTES ALLIAGE 16"**  
BICOLORES NOIR / ARGENT  
INCLUSES DANS LE PACK  
STYLE DYNAMIQUE\*



**JANTES ALLIAGE 16"**  
N-TEC  
DE SÉRIE SUR N-TEC

\*Options disponibles à partir des productions de mai 2015.

## SELLERIES



**VISIA**  
SELLERIE TISSU NOIR



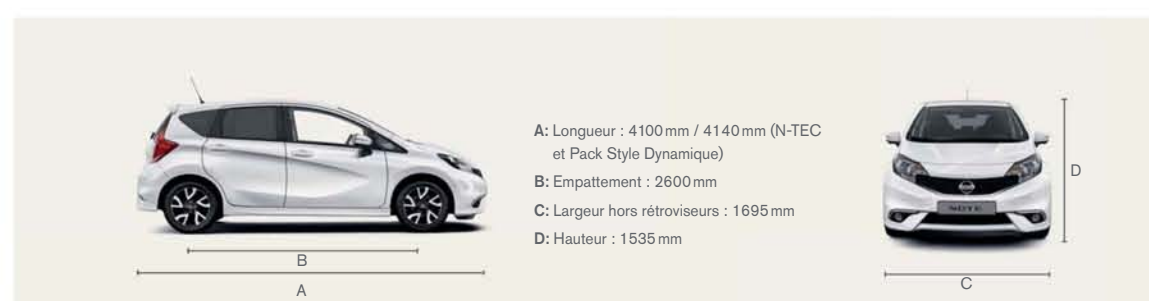
**ACENTA / CONNECT EDITION / N-TEC**  
SELLERIE TISSU NOIR ET BLEU

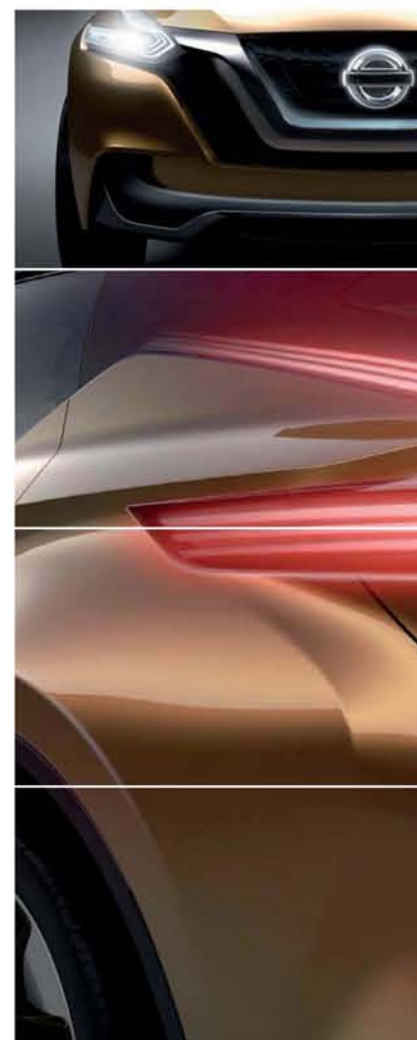


**TEKNA**  
SELLERIE TISSU / CUIR\* NOIR

\*Contours d'assise et de dossier excepté  
place centrale banquette arrière

## DIMENSIONS





## C'EST GRÂCE À VOUS QUE CHEZ NISSAN, NOUS DONNONS LE MEILLEUR.

Vous stimulez notre imagination. Vous attisez notre ingéniosité. Vous nous incitez à bousculer les traditions pour innover. Et chez Nissan, l'innovation ne se limite pas à superposer des idées ou à les adapter : elle nous pousse à sortir des sentiers battus, à nous réinventer en permanence. Elle nous fait développer des solutions originales afin de répondre à toutes vos attentes, les plus imprévues comme les plus pragmatiques. Car chez Nissan, nous concevons des automobiles, des accessoires et des services qui sortent de l'ordinaire, qui rendent enthousiasmant ce qui est pratique et inversement. Tout cela, pour que vous ayez chaque jour plus de plaisir à conduire.



### LA NISSAN NOTE VOUS OFFRE :

UNE GARANTIE DE 3 ANS  
OU 100 000 KM\*

UNE GARANTIE ANTICORROSION  
DE 12 ANS

\* Au premier des deux termes échu

### NISSAN PACKS RÉVISIONS

Avec le pack Révisions, entretenez votre véhicule tout en maîtrisant votre budget !

Le pack Révisions\* comprend la prise en charge des opérations d'entretien périodique telles que préconisées dans le carnet d'entretien de votre véhicule Nissan (pièces et main d'œuvre comprises, hors pièces d'usure et pneumatiques).

#### Le Pack Révisions Nissan, c'est :

- 3 durées disponibles : 3, 4 et 5 ans
- La prise en charge de vos opérations d'entretien
- L'assurance d'un entretien conforme aux préconisations du constructeur
- Un contrat cessible lors de la revente de votre véhicule

Le Pack Révisions est disponible pour les véhicules Nissan neufs ainsi que les véhicules Nissan d'occasion (jusqu'au 11<sup>ème</sup> mois maximum du véhicule).

\*Pour plus de renseignements, se reporter aux Conditions Générales de Vente.

### NISSAN 5\* EXTENSION DE GARANTIE

Avec l'Extension de Garantie Nissan 5\*, prolongez votre sérénité ! L'Extension de Garantie Nissan vous permet d'assurer la fiabilité de votre véhicule au-delà de la période de Garantie Constructeur de 3 ans (limitée à 100 000 km). Bénéficiez également gratuitement de l'assistance Nissan 24h/24 et 7j/7\*\* !

#### L'Extension de Garantie Nissan 5\*, c'est :

- 3 durées disponibles : 1, 2 ou 3 ans
- Réparation ou remplacement des pièces mécaniques et électriques du véhicule, main d'œuvre comprise (hors pièces d'usure) \*
- Aucune avance de frais
- Un contrat cessible lors de la revente de votre véhicule
- NISSAN Assistance 24h/24, 7j/7

L'Extension de Garantie Nissan 5\* est disponible pour les véhicules Nissan neufs ainsi que les véhicules Nissan d'occasion (jusqu'au 35<sup>ème</sup> mois maximum du véhicule).

\*\*Assistance disponible dans toute l'Union européenne. Réparation assurée sur place, ou le cas échéant, remorquage de votre véhicule dans le réseau agréé Nissan.





# NISSAN by Espace 3

Nissan. Innovation that excites.  
Visitez notre site web: [www.YgdUW!b\]ggUn.fr](http://www.YgdUW!b]ggUn.fr)

Retrouvez notre actualité sur:



Innové autrement. Modèles et équipements présentés : versions spécifiques. Services connectés du système NissanConnect 2.0: services offerts pendant 3 ans. Optionnels au-delà. Les fonctionnalités et services présentés sont uniquement disponibles dans certains pays d'Europe et sur certains modèles de Nissan. Ils peuvent nécessiter une inscription et l'accord préalable du propriétaire du véhicule pour être activés. Ils sont susceptibles d'être fournis par des sociétés tierces indépendantes de Nissan et sont sujets à modification (y compris, sans s'y limiter, la suppression ou suspension par des tiers) sans préavis ni obligation de la part de Nissan et/ou de ses représentants. Certaines fonctions à distance requièrent un téléphone ou appareil compatible, non fourni avec le véhicule. Réseau cellulaire fourni par des opérateurs tiers indépendants de Nissan. Accessibilité au réseau cellulaire variable en fonction de la localisation géographique. Frais de communication voix, d'itinérance et/ou de transmission de données susceptibles d'être facturés. Nissan décline toute responsabilité pour tout remplacement ou toute mise à niveau de matériel et tous frais associés éventuellement facturés pour garantir la continuité de fonctionnement suite à une modification de service. Tout a été mis en œuvre pour garantir l'exactitude du contenu de cette publication au moment de son impression (septembre 2014). Cette brochure a été réalisée à partir de préséries ou de prototypes. Dans le cadre de la politique d'amélioration continue de ses produits, Nissan International SA se réserve le droit de modifier à tout moment et sans préavis les spécifications et véhicules décrits et présentés dans cette publication. Les concessionnaires Nissan sont informés de ces éventuelles modifications dans les meilleurs délais. Nous vous invitons par conséquent à vous adresser à votre concessionnaire Nissan pour recevoir les informations les plus récentes. En raison des procédés d'impression, les couleurs présentées dans cette brochure peuvent différer légèrement des teintes réelles de carrosseries et de selleries. Tous droits réservés. La reproduction intégrale ou partielle de la présente brochure sans l'accord écrit préalable de Nissan est interdite. NISSAN WEST EUROPE, société par actions simplifiée au capital de 5 610 475 € - Siège social : Parc d'Affaires du Val Saint-Quentin, 2 rue René Caudron - CS 10213 78961 Voisins-le-Bretonneux - RCS Versailles 699 809 174.

Consommations gamme cycle mixte (l/100km) : 3,5 - 5,1. Emissions CO<sub>2</sub> (g/km) : 90 - 119.

Brochure imprimée sur papier blanchi sans chlore. - NOTE GEA 09/2014 - MENC0914A - Imprimé en U.E.  
Création NEW BBDO, France - Tél. : 01 40 62 37 37. Production eg+ worldwide, France - Tél. : 01 49 09 25 35

Votre concessionnaire NISSAN :



Innovation  
that excites

# NISSAN NOTE

MAI 2016



| LA GAMME     | VISIA | ACENTA | N-CONNECTA | TEKNA |
|--------------|-------|--------|------------|-------|
| 1.2L 80      | ●     | ●      | ●          | ●     |
| DIG-S 98     | -     | ●      | ●          | ●     |
| DIG-S 98 CVT | -     | ●      | ●          | ●     |
| dCi 90       | ●     | ●      | ●          | ●     |

ÉQUIPEMENTS ET CARACTÉRISTIQUES TECHNIQUES

# NISSAN NOTE GAMME 2016

## VISIA

### ■ SÉCURITÉ

- ABS / EBD / NBAS
- ESP
- Airbags frontaux, latéraux et rideaux
- Feux diurnes à allumage automatique
- Appuis-tête aux places latérales arrière

### ■ STYLE

- Boucliers couleur carrosserie
- Jantes acier 15" avec enjoliveurs

### ■ CONFORT

- Banquette arrière rabattable 60/40
- Direction assistée
- Fermeture et ouverture centralisées des portes à distance
- Rétroviseurs extérieurs à réglage électrique
- Vitres électriques à l'avant
- Volant réglable en hauteur

### ■ TECHNOLOGIE

- Système Stop / Start
- Ordinateur de bord
- Écomètre
- Régulateur et limiteur de vitesse avec commandes au volant

### ■ OPTION

- PACK AUDIO
  - Système audio RDS / CD avec commandes au volant, 4 haut-parleurs
  - Prise auxiliaire Jack 3.5" pour lecteur MP3
  - Port USB
  - Système mains libres Bluetooth® avec commandes au volant

## ACENTA

### Équipements VISIA plus

### ■ STYLE

- Poignées de porte couleur carrosserie
- Rétroviseurs extérieurs couleur carrosserie
- Pommeau de levier de vitesses gainé cuir (sur transmission manuelle)
- Volant gainé cuir
- Finitions de feux diurnes chromées
- Jantes alliage 16" (sur DIG-S 98)

### ■ CONFORT

- Climatisation manuelle
- Rétroviseurs extérieurs avec rappel de clignotant intégré
- Rétroviseurs extérieurs dégivrants
- Siège conducteur avec réglage en hauteur

### ■ TECHNOLOGIE

- Système audio RDS / CD avec commandes au volant, 4 haut-parleurs
- Prise auxiliaire Jack 3.5" pour lecteur MP3
- Port USB
- Système mains libres Bluetooth® avec commandes au volant

### ■ OPTION

- PACK FAMILY
  - Accoudoir conducteur
  - Accoudoir central arrière
  - Appuie-tête central arrière
  - Banquette arrière coulissante et rabattable 60/40
  - Karakuriboard
  - Vitres électriques à l'arrière

## N-CONNECTA AVEC PACK FAMILY

### Équipements ACENTA plus

### ■ STYLE

- Jantes alliage 15" (16" sur DIG-S)
- Vitres latérales arrière et vitre de hayon surteintées

### ■ CONFORT

- Climatisation automatique
- Accoudoir conducteur
- Accoudoir central arrière
- Appuie-tête central arrière
- Banquette arrière coulissante et rabattable 60/40
- Karakuriboard
- Vitres électriques à l'arrière

### ■ VISIBILITÉ

- Allumage automatique des phares
- Essuie-glaces avant à déclenchement automatique
- Phares antibrouillard avant

### ■ TECHNOLOGIE

- Système de navigation multimédia tactile NissanConnect
- Système audio RDS / CD, 6 haut-parleurs
- Système d'ouverture et de démarrage sans clé "Intelligent key"
- Démarrage avec bouton START/STOP

### ■ OPTION

- NISSAN AVM - VISION 360° + NISSAN SAFETY SHIELD

## TEKNA

### Équipements N-CONNECTA plus

### ■ STYLE

- Sellerie Cuir<sup>(1)</sup> / Tissu
- Jantes alliage 16"

### ■ TECHNOLOGIE

- Nissan AVM - Vision 360°
  - Caméra de recul avec repères de gabarit
  - Caméra avant
  - Caméras latérales situées dans les rétroviseurs extérieurs
- Nissan Safety Shield

(1) Contours d'assise et de dossier, excepté place centrale banquette arrière.

# NISSAN NOTE GAMME 2016

## ÉQUIPEMENTS

|   | VISIA | ACENTA           | N-CONNECTA<br>AVEC PACK FAMILY | TEKNA |
|---|-------|------------------|--------------------------------|-------|
| <b>■ SÉCURITÉ</b>   |       |                  |                                |       |
| • ABS (Système antiblocage des freins)  | ●     | ●                | ●                              | ●     |
| • EBD (Répartiteur électronique de freinage)  | ●     | ●                | ●                              | ●     |
| • ESP (Contrôle électronique de trajectoire)  | ●     | ●                | ●                              | ●     |
| • NBAS (Amplificateur de freinage d'urgence)  | ●     | ●                | ●                              | ●     |
| • TCS (Antipatinage)  | ●     | ●                | ●                              | ●     |
| • TPMS (Système de contrôle de la pression des pneus)                                   | ●     | ●                | ●                              | ●     |
| • Airbags frontaux  | ●     | ●                | ●                              | ●     |
| • Airbags latéraux avant  | ●     | ●                | ●                              | ●     |
| • Airbags rideaux   | ●     | ●                | ●                              | ●     |
| • Airbag passager déconnectable   | ●     | ●                | ●                              | ●     |
| • Appuis-tête aux places latérales arrière  | ●     | ●                | ●                              | ●     |
| • Appuie-tête central arrière   | -     | ○ <sup>(1)</sup> | ●                              | ●     |
| • Ceintures de sécurité avant 3 points avec prétensionneur et limiteur d'effort         | ●     | ●                | ●                              | ●     |
| • Ceintures de sécurité arrière 3 points à enrouleur (x3)                               | ●     | ●                | ●                              | ●     |
| • Feux diurnes à allumage automatique   | ●     | ●                | ●                              | ●     |
| • Kit de réparation pneumatique   | ●     | ●                | ●                              | ●     |
| • Points d'ancrage de siège enfant ISOFIX à l'arrière (x2)                              | ●     | ●                | ●                              | ●     |
| • Système anti-démarrage N.A.T.S. (Nissan Anti Theft System)                            | ●     | ●                | ●                              | ●     |
| <b>■ STYLE</b>  |       |                  |                                |       |
| <b>Extérieur</b>  |       |                  |                                |       |
| • Peinture métallisée   | ○     | ○                | ○                              | ○     |
| • Boucliers couleur carrosserie   | ●     | ●                | ●                              | ●     |
| • Finitions de feux diurnes chromées  | -     | ●                | ●                              | ●     |
| • Jantes acier 15" avec enjoliveurs   | ●     | ●                | -                              | -     |
| • Jantes alliage 15"  | -     | -                | ●                              | -     |
| • Jantes alliage 16"  | -     | -                | -                              | ●     |
| • Poignées de porte noires  | ●     | -                | -                              | -     |
| • Poignées de porte couleur carrosserie   | -     | ●                | ●                              | ●     |
| • Rétroviseurs extérieurs noirs   | ●     | -                | -                              | -     |
| • Rétroviseurs extérieurs couleur carrosserie   | -     | ●                | ●                              | ●     |
| • Vitres latérales arrière et vitre de hayon surteintées                                | -     | ○                | ●                              | ●     |
| <b>Intérieur</b>  |       |                  |                                |       |
| • Sellerie Tissu Noir   | ●     | -                | -                              | -     |
| • Sellerie Tissu Noir / Bleu Quilted  | -     | ●                | ●                              | -     |
| • Sellerie Cuir <sup>(2)</sup> /Tissu   | -     | -                | -                              | ●     |
| • Pommeau de levier de vitesse gainé cuir (sur transmission manuelle)                   | -     | ●                | ●                              | ●     |
| • Volant gainé cuir   | -     | ●                | ●                              | ●     |
| <b>■ CONFORT</b>  |       |                  |                                |       |
| <b>Conduite</b>   |       |                  |                                |       |
| • Direction assistée  | ●     | ●                | ●                              | ●     |
| • Rétroviseurs extérieurs à réglage électrique  | ●     | ●                | ●                              | ●     |
| • Rétroviseurs extérieurs dégivrants  | -     | ●                | ●                              | ●     |
| • Rétroviseurs extérieurs avec rappel de clignotant intégré                             | -     | ●                | ●                              | ●     |
| • Siège conducteur avec réglage en hauteur  | -     | ●                | ●                              | ●     |
| • Volant réglable en hauteur  | ●     | ●                | ●                              | ●     |
| <b>Vie à bord</b>   |       |                  |                                |       |
| • Accoudoir conducteur  | -     | ○ <sup>(1)</sup> | ●                              | ●     |
| • Accoudoir central arrière   | -     | ○ <sup>(1)</sup> | ●                              | ●     |
| • Climatisation manuelle  | -     | ●                | -                              | -     |
| • Climatisation automatique   | -     | -                | ●                              | ●     |
| • Fermeture et ouverture centralisées des portes à distance                             | ●     | ●                | ●                              | ●     |
| • Système d'ouverture et de démarrage sans clé "Intelligent Key" avec bouton START/STOP | -     | -                | ●                              | ●     |
| • Vitres électriques à l'avant  | ●     | ●                | ●                              | ●     |
| • Vitres électriques à l'arrière  | -     | ○ <sup>(1)</sup> | ●                              | ●     |

# NISSAN NOTE GAMME 2016

## ÉQUIPEMENTS

|   | VISIA            | ACENTA           | N-CONNECTA<br>AVEC PACK FAMILY | TEKNA |
|---|------------------|------------------|--------------------------------|-------|
| <b>■ CONFORT (suite)</b>  |                  |                  |                                |       |
| <b>Rangements</b>   |                  |                  |                                |       |
| • Banquette arrière rabattable 60/40  | ●                | ●                | ●                              | ●     |
| • Banquette arrière coulissante et rabattable 60/40   | -                | ○ <sup>(1)</sup> | ●                              | ●     |
| • Karakuriboard   | -                | ○ <sup>(1)</sup> | ●                              | ●     |
| <b>■ VISIBILITÉ</b>   |                  |                  |                                |       |
| • Essuie-glaces avant à 2 vitesses et fonction intermittence variable   | ●                | ●                | ●                              | ●     |
| • Essuie-glaces avant à déclenchement automatique   | -                | -                | ●                              | ●     |
| • Essuie-glace arrière à intermittence  | ●                | ●                | ●                              | ●     |
| • Feu antibrouillard arrière  | ●                | ●                | ●                              | ●     |
| • Phares antibrouillard avant   | -                | -                | ●                              | ●     |
| • Allumage automatique des phares   | -                | -                | ●                              | ●     |
| <b>■ TECHNOLOGIE</b>  |                  |                  |                                |       |
| • Ordinateur de bord  | ●                | ●                | ●                              | ●     |
| • Écomètre  | ●                | ●                | ●                              | ●     |
| • Régulateur et limiteur de vitesse avec commandes au volant  | ●                | ●                | ●                              | ●     |
| • Système Stop / Start  | ●                | ●                | ●                              | ●     |
| • Système mains libres Bluetooth® avec commandes au volant  | ○ <sup>(3)</sup> | ●                | ●                              | ●     |
| • Système audio RDS / CD avec commandes au volant, 4 haut-parleurs  | ○ <sup>(3)</sup> | ●                | -                              | -     |
| • Système audio RDS / CD avec commandes au volant, 6 haut-parleurs  | -                | -                | ●                              | ●     |
| • Prise auxiliaire Jack 3.5" pour lecteurs MP3  | ○ <sup>(3)</sup> | ●                | ●                              | ●     |
| • Port USB  | ○ <sup>(3)</sup> | ●                | ●                              | ●     |
| • Caméra de recul avec repères de gabarit   | -                | -                | ○ <sup>(4)</sup>               | ●     |
| <b>NissanConnect</b>  |                  |                  |                                |       |
| - <b>Système de navigation</b> avec fonction Info Trafic, cartographie Europe 3D, indicateur d'éco conduite et écran tactile couleur de 5,8"<br>- <b>Services connectés</b> <sup>(5)</sup> : Google™ POI et Send-To-Car (points d'intérêts et planificateur de trajet à distance)<br>- <b>Système audio</b> RDS / CD avec commandes au volant, 6 haut-parleurs, lecture des formats MP3 et WMA, DAB (Radio Numérique Terrestre) | -                | -                | ●                              | ●     |
| <b>Nissan AVM - Vision 360° et Nissan Safety Shield</b>   |                  |                  |                                |       |
| Nissan AVM - Vision 360°<br>Associé au système NissanConnect, il facilite les manœuvres de stationnement en vous offrant une vision 360°<br>- Caméra de recul avec repères de gabarit<br>- Caméra avant<br>- Caméras latérales situées dans les rétroviseurs extérieurs gauche et droit   | -                | -                | ○                              | ●     |
| Nissan Safety Shield<br>Système d'alerte anti-collision avec avertisseurs sonores et visuels.<br>- Surveillance des angles morts<br>- Alerte de franchissement de ligne<br>- Détection des objets en mouvement  | -                | -                | ○                              | ●     |
| <b>■ PACKS</b>  |                  |                  |                                |       |
| <b>Pack Audio</b>   |                  |                  |                                |       |
| - Système audio RDS / CD avec commandes au volant, 4 haut-parleurs<br>- Prise auxiliaire Jack 3.5" pour lecteur MP3<br>- Port USB<br>- Système mains libres Bluetooth® avec commandes au volant   | ○                | -                | -                              | -     |
| <b>Pack Family</b>  |                  |                  |                                |       |
| - Accoudoir conducteur<br>- Accoudoir central arrière<br>- Appui-tête central arrière   | -                | ○                | ●                              | ●     |
| - Banquette arrière coulissante et rabattable 60/40<br>- Karakuriboard<br>- Vitres électriques à l'arrière <sup>(6)</sup>   |                  |                  |                                |       |

● Série ○ Option - Non disponible

(1) Inclus avec l'option Pack Family.

(2) Contours d'assise et de dossier, excepté place centrale banquette arrière.

(3) Inclus avec l'option Pack Audio.

(4) Inclus avec l'option Nissan AVM - Vision 360°

(5) Services\* offerts pendant 2 ans. Optionnels au-delà.

(6) Uniquement sur la finition ACENTA.

\* Les fonctionnalités et services présentés sont uniquement disponibles dans certains pays d'Europe et sur certains modèles de NISSAN. Ils peuvent nécessiter une inscription et l'accord préalable du propriétaire du véhicule pour être activés. Ils sont susceptibles d'être fournis par des sociétés tierces indépendantes de NISSAN et sont sujets à modification (y compris, sans s'y limiter, la suppression ou suspension par des tiers) sans préavis ni obligation de la part de NISSAN et/ou de ses représentants. Certaines fonctions à distance requièrent un téléphone ou appareil compatible, non fourni avec le véhicule. Réseau cellulaire fourni par des opérateurs tiers, indépendants de NISSAN. Accessibilité au réseau cellulaire variable en fonction de la localisation géographique. Frais de communication voix, d'itinérance et/ou de transmission de données susceptibles d'être facturés. NISSAN décline toute responsabilité pour tout remplacement ou toute mise à niveau de matériel et tous frais associés éventuellement facturés pour garantir la continuité de fonctionnement suite à une modification de service. Certaines applications seront disponibles fin 2016.

# NISSAN NOTE GAMME 2016

## FICHE TECHNIQUE

|   | ESSENCE                        |   |   | DIESEL  |
|---|--------------------------------|---|---|---|
|   | 1.2L 80                        | DIG-S 98  | DIG-S 98 CVT  | dCi 90  |
| <b>■ MODÈLE</b>                               |                                |   |   |   |
| • Carrosserie                                 | 5 portes - 5 places assises    |   |   |   |
| <b>■ MOTORISATION</b>                         |                                |   |   |   |
| • Type  | Essence - 3 cylindres en ligne |   | Essence - 3 cylindres en ligne  |   |
| • Carburant                                   | Sans plomb 95                  |   | Sans plomb 95   |   |
| • Cylindrée                                   | cm <sup>3</sup>                | 1 198   | 1 198   | 1 461   |
| • Puissance maximale <sup>(1)</sup>           | kW (ch) / tr/min               | 59 (80) / 6 000   | 72 (98) / 5 600   | 66 (90) / 4 000   |
| • Couple maximal <sup>(1)</sup>               | Nm / tr/min                    | 110 / 4 000   | 147 / 4 400   | 200 / 1 750   |
| • Alésage x Course                            | mm                             | 78,0 x 83,6   | 78,0 x 83,6   | 76,0 x 80,5   |
| • Taux de compression                         |                                | 10,7 : 1  | 12,0 : 1  | 15,5 : 1  |
| • Culasse                                     |                                | 12 soupapes   | 12 soupapes   | 8 soupapes  |
| • Distribution                                |                                | Double arbre à cames en tête entraîné par chaîne                              | Double arbre à cames en tête entraîné par chaîne                              | Simple arbre à cames entraîné par courroie                                    |
| • Système d'admission                         |                                | Atmosphérique   | Compresseur + intercooler   | Turbocompresseur + intercooler  |
| • Alimentation                                |                                | Injection multipoint  | Injection directe multipoint  | Injection directe par rampe commune   |
| • Allumage                                    |                                | Électronique  | Électronique  | Compression   |
| • Système de dépollution de gaz d'échappement |                                | Catalyseur à 3 voies  | Catalyseur à 3 voies  | Catalyseur à oxydation + filtre à particules                                  |
| • Classe environnementale                     |                                | Euro 6  | Euro 6  | Euro 6  |
| • Système Stop / Start                        |                                | Oui   | Oui   | Oui   |
| <b>■ PUISSANCE ADMINISTRATIVE</b>             |                                |   |   |   |
| • Nombre de chevaux fiscaux                   | CV                             | 4   | 5   | 4   |
| <b>■ TRANSMISSION</b>                         |                                |   |   |   |
| • Boîte de vitesses                           |                                | Manuelle - 5 vitesses   | Manuelle - 5 vitesses   | Automatique - CVT <sup>(2)</sup>  |
| • Rapports de boîte                           |                                |   |   |   |
|   | 1 <sup>e</sup>                 | 3,727   | 3,727   | 4,006   |
|   | 2 <sup>e</sup>                 | 2,048   | 2,048   | 2,048   |
|   | 3 <sup>e</sup>                 | 1,393   | 1,393   | 1,321   |
|   | 4 <sup>e</sup>                 | 1,029   | 1,029   | 0,935   |
|   | 5 <sup>e</sup>                 | 0,821   | 0,821   | 0,689   |
|   | AR                             | 3,545   | 3,545   | 3,771   |
| • Rapport de pont                             |                                | 4,067   | 3,563   | 3,517   |
| • Roues motrices                              |                                | 2 (avant)   | 2 (avant)   | 2 (avant)   |
| <b>■ DIRECTION</b>                            |                                |   |   |   |
| • Type  |                                | Assistée, à crémaillère   | Assistée, à crémaillère   | Assistée, à crémaillère   |
| • Diamètre de braquage (entre trottoirs)      | m                              | 10,7  | 10,7  | 10,7  |
| <b>■ CHÂSSIS</b>                              |                                |   |   |   |
| • Suspensions avant / arrière                 |                                | Type Mc Pherson / Essieu de torsion   | Type Mc Pherson / Essieu de torsion   | Type Mc Pherson / Essieu de torsion   |
| • Système de freinage                         |                                | Disques ventilés à l'avant / Tambours à l'arrière avec ABS / EBD / NBAS / ESP | Disques ventilés à l'avant / Tambours à l'arrière avec ABS / EBD / NBAS / ESP | Disques ventilés à l'avant / Tambours à l'arrière avec ABS / EBD / NBAS / ESP |
| • Dimension des pneumatiques                  |                                | 185/65R15 88H ou 195/55R16 87V  | 195/55R16 87V   | 185/65R15 88H ou 195/55R16 87V  |
| <b>■ POIDS &amp; DIMENSIONS</b>               |                                |   |   |   |
| • Poids en ordre de marche <sup>(3)</sup>     | kg                             | 1 080   | 1 125   | 1 145   |
| • Poids total autorisé en charge (PTAC)       | kg                             | 1 510   | 1 570   | 1 590   |
| • Poids total roulant autorisé (PTRA)         | kg                             | 1 940 (1 510 <sup>(4)</sup> )   | 1 830 (1 570 <sup>(4)</sup> )   | 1 590   |
| • Poids max. sur essieu avant / arrière       | kg                             | 770 / 785   | 820 / 785   | 850 / 785   |
| • Poids tractable max.                        | kg                             | 430 (0 <sup>(4)</sup> )   | 260 (0 <sup>(4)</sup> )   | -   |
| • Charge verticale max. sur l'attelage        | kg                             | 45 (0 <sup>(4)</sup> )  | 45 (0 <sup>(4)</sup> )  | -   |
| • Longueur                                    | mm                             | 4 100 (4 140 <sup>(4)</sup> )   | 4 100 (4 140 <sup>(4)</sup> )   | 4 100 (4 140 <sup>(4)</sup> )   |
| • Largeur                                     | mm                             | 1 695   | 1 695   | 1 695   |
| • Hauteur                                     | mm                             | 1 530   | 1 530   | 1 530   |
| • Empattement                                 | mm                             | 2 600   | 2 600   | 2 600   |
| • Voie avant                                  | mm                             | 1 470 à 1 480   | 1 470 à 1 480   | 1 470 à 1 480   |
| • Voie arrière                                | mm                             | 1 475 à 1 485   | 1 475 à 1 485   | 1 475 à 1 485   |
| • Volume de coffre banquette en place (VDA)   | l                              | 325   | 325   | 325   |
| • Volume de coffre banquette coulissée (VDA)  | l                              | 411   | 411   | 411   |
| • Chargement max. banquette rabattue (VDA)    | l                              | 1 495   | 1 495   | 1 495   |
| • Capacité du réservoir de carburant          | l                              | 41  | 41  | 41  |
| <b>■ PERFORMANCES</b>                         |                                |   |   |   |
| • Vitesse maximale (sur circuit)              | km/h                           | 170   | 181   | 173   |
| • Accélération de 0 à 100 km/h                | s                              | 13,7  | 11,8  | 12,6  |
| <b>■ CONSOMMATIONS<sup>(5)</sup></b>          |                                |   |   |   |
| • Cycle urbain                                | l/100 km                       | 5,9   | 5,2   | 6,2   |
| • Cycle extra-urbain                          | l/100 km                       | 4,0   | 3,8   | 4,5   |
| • Cycle mixte                                 | l/100 km                       | 4,7   | 4,3   | 5,1   |
| • Émissions de CO <sub>2</sub>                | g/km                           | 109   | 99  | 119   |

(1) Conforme à la directive 1999/93/CE.

(2) Transmission automatique Xtronic à variation continue.

(3) Conformément à la directive européenne N° 92/21 amendée par la directive 95/48, le poids en ordre de marche tient compte d'un réservoir de carburant rempli à 90%, de 68 kg pour le conducteur, de 7 kg pour les bagages, du liquide de refroidissement, des lubrifiants, de la roue de secours et de l'outillage. Ce poids correspond à la version de base comportant l'équipement de série et augmente avec les équipements en option.

(4) Sur N-TEC ou avec le Pack Style Dynamique.

(5) Conforme à la directive 1999/94/CE.

## NISSAN : UN RÉSEAU À VOTRE SERVICE

NISSAN est représentée en Europe à travers son réseau de plus de 4 000 concessionnaires, implantés dans 26 pays. Leur objectif commun ? Vous offrir le meilleur service. Pour cela, ils sont prêts à répondre à vos attentes, vous assureront un service après-vente de premier ordre, et vous permettront de profiter à tout instant de votre NISSAN. Nos Concessionnaires sont vos interlocuteurs privilégiés et vous accompagneront dans la découverte de l'univers NISSAN.

## GARANTIE

### • La garantie véhicule neuf 3 ans (limitée à 100 000 km)

Offerte à tout acheteur d'une Nissan neuve. Elle couvre sur l'Europe entière<sup>(1)</sup> toutes les pièces et tous les éléments d'origine NISSAN sans supplément de prix.

### • La garantie peinture 3 ans, kilométrage illimité

Les nombreuses couches de peinture exclusive NISSAN confèrent à tous nos modèles une protection et un éclat exceptionnels. Ainsi, dans le respect de nos engagements qualité, NISSAN assume les défauts de peinture que pourrait présenter votre véhicule.

### • La garantie anticorrosion - perforation 12 ans, kilométrage illimité

NISSAN attache un soin tout particulier à la qualité de ses véhicules. Ainsi, la carrosserie est garantie pendant 12 ans contre tout risque de perforation par corrosion.

## NISSAN ASSISTANCE

En cas de panne, accident et incident NISSAN France met à votre disposition à travers toute l'Europe<sup>(1)</sup> un service d'assistance 7 jours/7, 24 heures sur 24, qui vous apportera les meilleures des prestations. NISSAN Assistance est à vos côtés dans les cas suivants :

- Dépannage sur place (si réalisable).
- Remorquage.
- Retour au domicile / poursuite du voyage.
- Hôtel.
- Mise à disposition / frais de location d'un véhicule de remplacement.

Pour toute information complète et détaillée concernant les prestations offertes ainsi que les conditions de prise en charge dans le cadre des garanties NISSAN, nous vous invitons à prendre contact avec votre Concessionnaire NISSAN ou à vous reporter au Carnet de Garantie NISSAN.

<sup>(1)</sup> Voir les pays listés dans le carnet de garantie NISSAN.

Ce document a été réalisé à partir de préséries ou de prototypes. Les informations contenues sont donc données à titre indicatif. Dans le cadre de sa politique d'amélioration continue des produits, Nissan se réserve le droit, à tout moment et sans préavis, d'apporter des modifications aux spécifications et aux véhicules décrits et représentés. Ces modifications sont notifiées aux Concessionnaires Nissan dans les meilleurs délais. Veuillez consulter votre Concessionnaire local pour recevoir les informations les plus récentes. Tous droits réservés. La reproduction sous quelque forme ou par quelque moyen que ce soit de tout ou partie de la présente publication est interdite sans l'autorisation écrite préalable de Nissan West Europe SAS. "Innovar autrement"

Modèle présenté dans ce document : Nissan Note 1.2L 80 Tekna avec option peinture métallisée.

## NISSAN SERVICE

### • CONTRATS D'ENTRETIEN :

UNE ROUTE SANS SURPRISE - PRENEZ LA ROUTE l'esprit libre. Avec le contrat d'entretien, vous bénéficiez de la prise en charge de votre véhicule par des professionnels de la marque NISSAN. Votre contrat couvre l'entretien, le remplacement des pièces<sup>(2)</sup> d'usure (sauf pneumatiques) et la main-d'œuvre pendant la durée choisie et dans la limite du kilométrage souscrit.

<sup>(2)</sup> Veuillez vous reporter aux conditions générales de vente pour consulter la liste complète des pièces couvertes.

### • EXTENSION DE GARANTIE NISSAN 5★ :

LA SÉRÉNITÉ LONGUE DURÉE - FAITES LE PLEIN de sérénité. Avec le contrat d'extension de garantie, vous bénéficiez d'une garantie supplémentaire<sup>(3)</sup> dans la limite de la durée et du kilométrage souscrits dans le bon de commande. Sont pris en charge la réparation ou le remplacement des pièces mécaniques et électriques de votre véhicule, main-d'œuvre comprise (hors pièces soumises à usure normale). Est également incluse dans votre contrat une assistance 24H/24H et 7J/7J.

<sup>(3)</sup> Au-delà de la garantie constructeur de 3 ans (limitée à 100 000 km). L'extension de Garantie Nissan 5★ est un produit d'assurance proposé par Nissan International Insurance Ltd, No.2 Portomaso Marina, The Quay, Portomaso STJ 4011, Malte. Intermédiaire : NISSAN WEST EUROPE SAS au capital de 5 610 475 Euros, RCS de Versailles n° B 699 809 174 - Parc d'affaires Val Saint Quentin, 2 Rue René Caudron - CS 10213 78961 Voisins-le-Bretonneux Cedex - France - Enregistrement ORIAS N°10053158.

## NISSAN FINANCE

Vous avez choisi votre voiture ! Choisissons maintenant votre financement. Nissan Finance vous propose une gamme de Crédits et de Locations avec Promesse de Vente, personnalisable en fonction de vos besoins, en termes de durée et de montant des mensualités. Les assurances financières "Personnelles" et assurances financières "automobile" viennent compléter cette offre et sécuriser votre choix. Nissan Finance est une marque distribuée par Diac SA au capital de 61 000 000 € - Siren 702 002 221 RCS Bobigny. Siège social : 14 av. du Pavé Neuf - 93160 Noisy-le-Grand Cedex

## NISSAN ASSURANCES

Pour toute voiture, neuve ou d'occasion, achetée dans le réseau Nissan, Diac Assurance est une assurance automobile tous risques complète qui garantit outre la réparation du véhicule dans le réseau Nissan, la mise en œuvre de Nissan Assistance et le prêt d'un véhicule de remplacement. Diac Assurance vous permet d'assurer votre véhicule en "tous risques" & de bénéficier de l'expertise du réseau Nissan.

Envie d'en savoir plus ? Contactez votre concessionnaire !

Effectuez un devis gratuit

0969 397 781\*

\*Numéro non surtaxé / coût selon opérateur DIAC ASSURANCE est une marque de DIAC SA, société financière et intermédiaire d'assurances, au capital de 61 000 000 € - Siège social : 14 avenue du Pavé-Neuf - 93168 Noisy-le-Grand Cedex SIREN 702 002 221 - RCS Bobigny - N° d'identification TVA FR02 702002221 - Code APE 6492Z - N°ORIAS : 07 004 966 ; Contrat distribué par SATÉC - 24 rue Cambacérés - 75413 Paris Cedex 08 - SA de courtage d'assurances au capital de 25 244 877,42 € indirectement détenu à plus de 10% par AXA France Assurances. RCS Paris 784 395 725 - Registre des intermédiaires d'assurance n° 070006655 - Site Orias : www.orias.fr. N° TVA intracommunautaire : SATÉC FR 70784395725 et souscrit auprès de NEXX Assurance SA, société anonyme au capital de 16 182 000 € entièrement versé. Siège social : Chaban de Chaunay - 79000 NIOIRT, Adresse postale : Nexx Assurances 79036 NIOIRT Cedex 09 - RCS Niort 403 329 519 - Code APE 6512Z - Entreprise régie par le Code des assurances N° TVA intracommunautaire : FR 93 403 329 519.

www.YgdUW!bJggUb.fr



Innovation  
that excites